



INSTITUTO DE ESTUDIOS ECONOMICOS

## COMENTARIO

El **Indicador General del ICom** al mes de Enero se ubicó en 14,7 cifra inferior a la correspondiente al mes anterior y al promedio histórico del indicador.

Al 31 de Enero, **las existencias de trigo, maíz, soja y girasol** se ubicaron en 8,2; 2,2; 2,7 y 0,5 millones de toneladas, presentando variaciones que representan -4,2%, 160%, 7,5% y -12% respectivamente, al compararlas con las de la misma fecha del 2007.

Por su parte, la **capacidad de almacenaje** utilizada asciende a 15,8 millones de toneladas, cifra equivalente a un 29% de la capacidad instalada.

La **molienda de granos** acumulada a Diciembre del año 2007 respecto de igual período del año anterior, fue superior para el trigo (13,4%), la soja (10,8%) y el maíz (3%), pero fue inferior para el girasol (-18,5%).

Las **producciones de aceites y subproductos oleaginosos** a Diciembre presentaron variaciones positivas respecto al mismo mes del año 2006 para pellets y aceite de soja (9,4% y 13%, respectivamente), al tiempo que el complejo girasolero presentó caídas tanto para la producción de aceite (-22,5%) como también para pellets (-18,7%).

Las **ventas externas** en diciembre presentaron aumentos con respecto al mismo período del año pasado para los montos (78,6%), precios (61%), volúmenes (11,1%), y embarques (4,3%). Con respecto al mes anterior existen aumentos para los precios promedios (13%), pero descensos para los montos (-7,8%), los volúmenes (-18,3%) y embarques (-2,5%).

La **liquidación de divisas** en enero fue de U\$S 1.638,7 millones, cifra que señala una variación positiva con respecto el mes anterior de 8,8% y del 56% respecto al mismo mes del año anterior.

El **costo del flete marítimo orientativo para granos** arrojó una variación mensual negativa para todos los casos excepto para el flete a Brasil que sufrió un incremento de 5,7%. Las variaciones interanuales fueron positivas para todos los destinos.

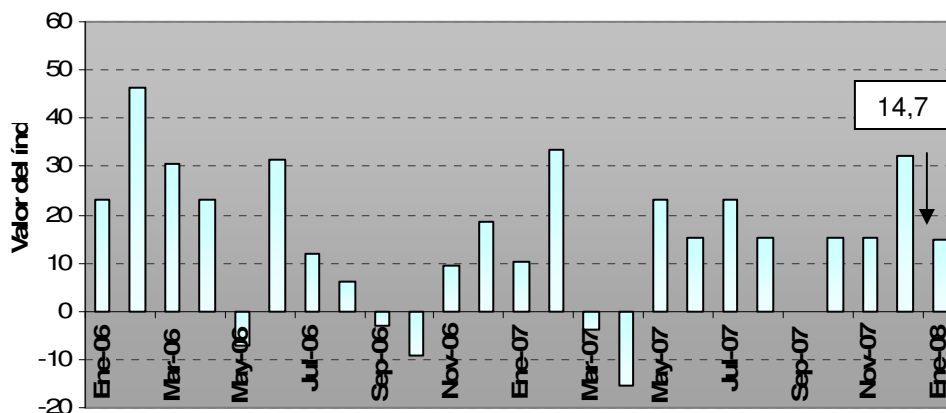
Al mes de Enero, los **diferenciales de precios** entre similares posiciones de distintas plazas de los Mercados de Futuros son los siguientes: para el trigo (45,3%), para la soja (37%) y para el maíz (24%). La soja y el trigo muestran aumentos con respecto a igual período del 2007. En cambio el maíz muestra valores similares a enero del 2006 (24%). Para el día 27 de febrero, podemos observar los siguientes porcentajes de diferenciales: Maíz 27%, Soja 37,6% y trigo 53,7%.

El **Índice de Precios de Materias Primas** de Diciembre se ubicó en un valor de 188,8 superior al valor registrado en el mes anterior. En términos interanuales la suba fue de 58,3%.

**BOLSA DE CEREALES**  
**INSTITUTO DE ESTUDIOS ECONÓMICOS**

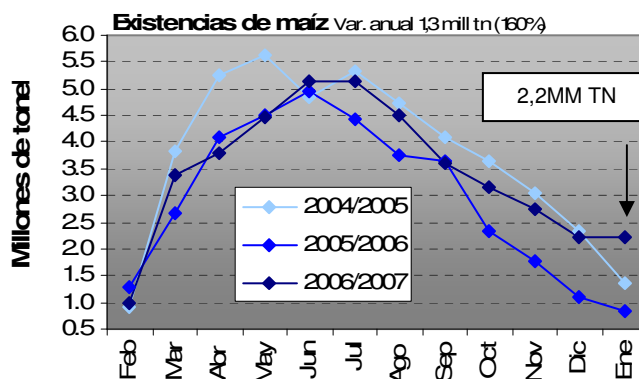
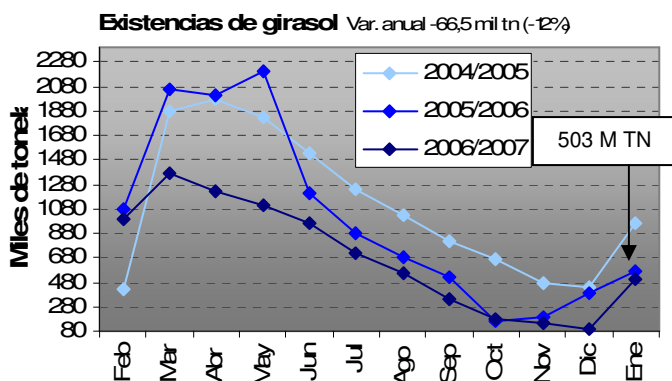
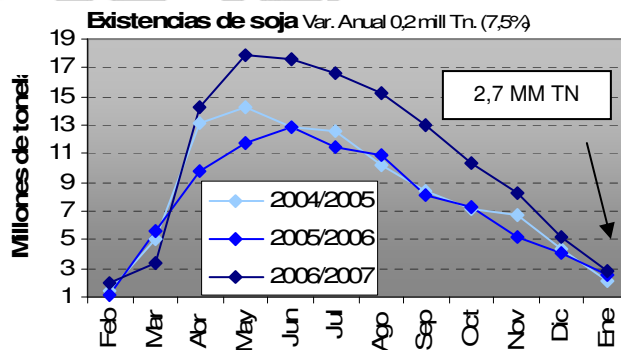
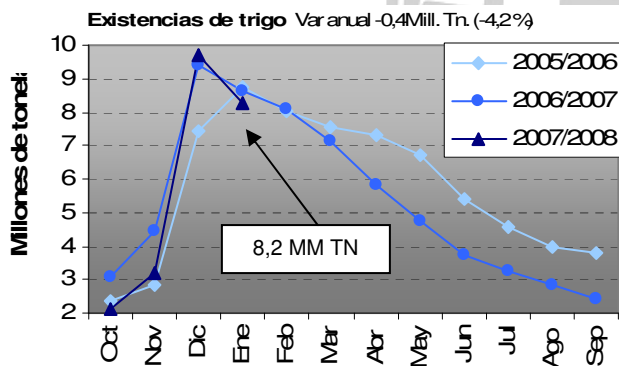
### Indicador general del ICom

50 % de las variables presentan una variación positiva y un 35,3% varían negativamente

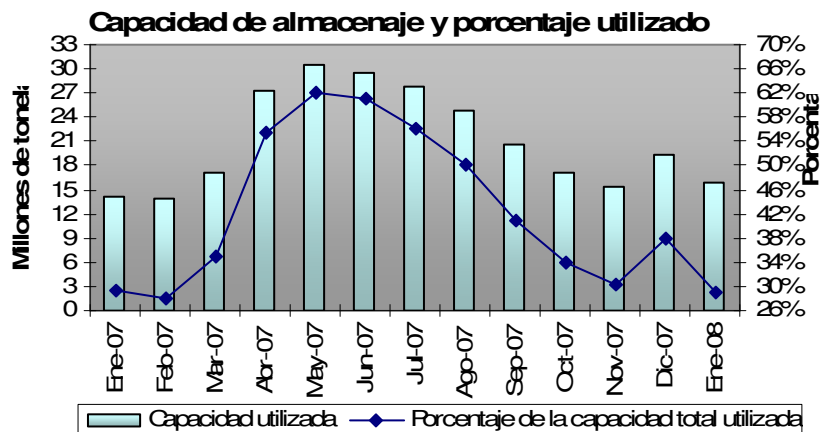


Fuente: Elaboración propia.

### Existencias



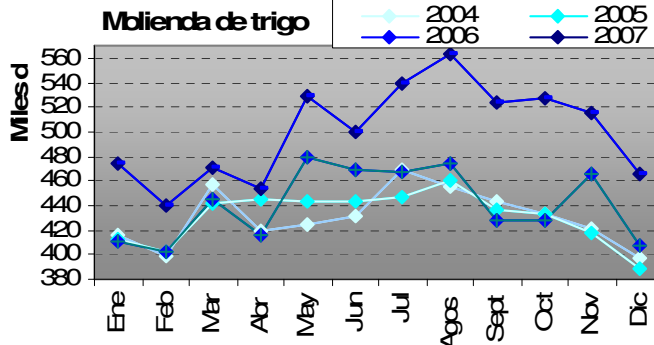
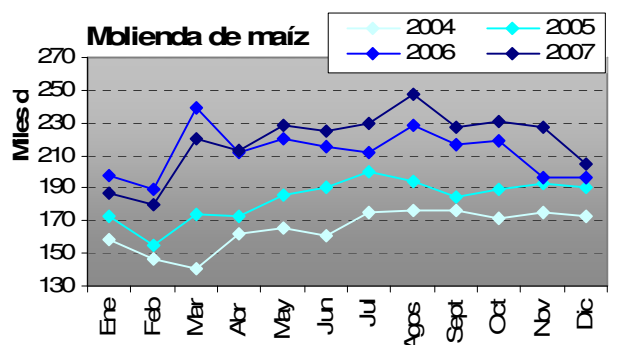
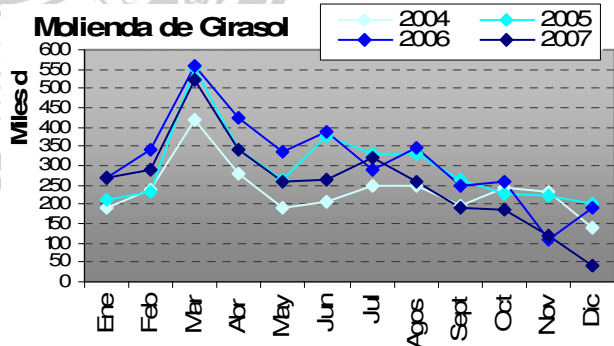
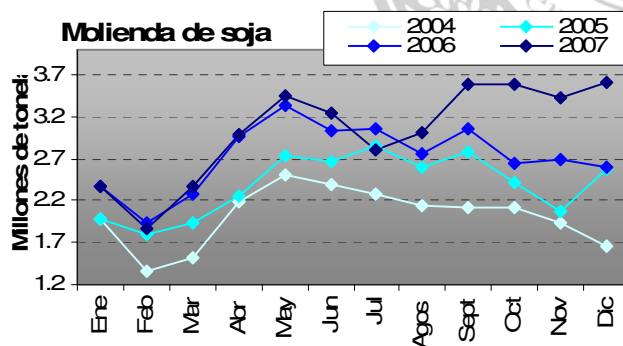
Fuente: ONCCA. No se incluye el cereal depositado en el campo de productores, por no haber ingresado al circuito comercial.



Fuente: ONCCA. La capacidad de almacenaje está calculada en base a trigo PH 80.

### Molienda de granos (en toneladas)

	Acumulado a Diciembre 2007	Acumulado a Diciembre 2006	Variación
Soja	36.268.044	32.731.610	10,8%
Girasol	3.060.277	3.754.826	-18,5%
	Acumulado a Diciembre 2007	Acumulado a Diciembre 2006	Variación
Trigo	6.002.989	5.294.424	13,4%
Maíz	2.620.429	2.543.871	3,0%

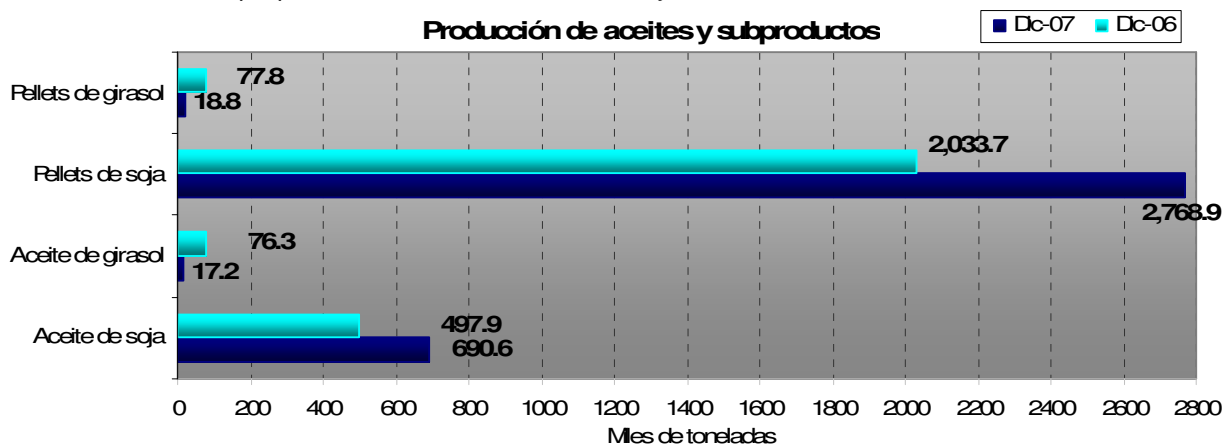


Fuente: Elaboración propia en base a datos de la SAGPyA, últimos datos disponibles.

**Producción de aceites y subproductos (en toneladas)**

	Acumulado a Diciembre 2007	Acumulado a Diciembre 2006	Variación
Aceite de soja	6.962.210	6.161.280	13%
Pellets de soja	27.924.430	25.517.830	9,4%
Aceite de girasol	1.223.513	1.579.550	-22,5%
Pellets de girasol	1.315.030	1.617.720	-18,7%

Fuente: elaboración propia en base a datos de la SAGPyA.


**Comercio exterior de granos y subproductos**

	Diciembre 2007	Noviembre 2007	Variación	Diciembre 2006	Variación
Monto (millones de u\$s)	1.491,3	1.618,0	-7,8%	834,6	78,6%
Precios promedio (u\$s por ton.)	372	329	13,0%	231	61,0%
Volumen (millones de ton.)	4,0	4,9	-18,3%	3,6	11,1%
Embarques (unidades)	3.157	3.238	-2,5%	3.024	4,3%

Fuente: Elaboración propia en base a datos del SENASA.

**Exportaciones de los principales granos (en toneladas) D.J.V.E**

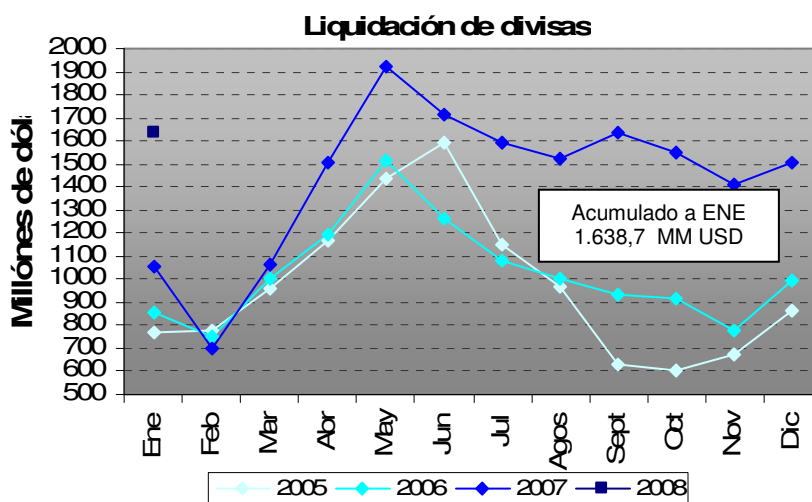
	Declaraciones Juradas de Ventas al Exterior	
	Al 28/02/2008	
	Campaña 06/07	Campaña 07/08
Trigo	8.901.647	7.048.793
Maíz	14.001.844	4.529.831
Soja	11.879.359	8.629.500
Harina de soja	24.419.168	24.419.168
Aceite de soja	5.793.566	2.075.886
Aceite de girasol	733.604	671.580
Harina de Girasol	813.121	479.156

Fuente: Elaboración propia en base a Dirección de Mercados Agroalimentarios (SAGPyA).

### Liquidación de divisas de los industriales de oleaginosos y exportadores de cereales (en millones de dólares)

	Enero 2008	Diciembre 2007	Variación	Enero 2007	Variación
Liquidación	1.638,7	1.505,7	8,8%	1.050,7	56%

Fuente: Elaboración propia en base a datos de CIARA.



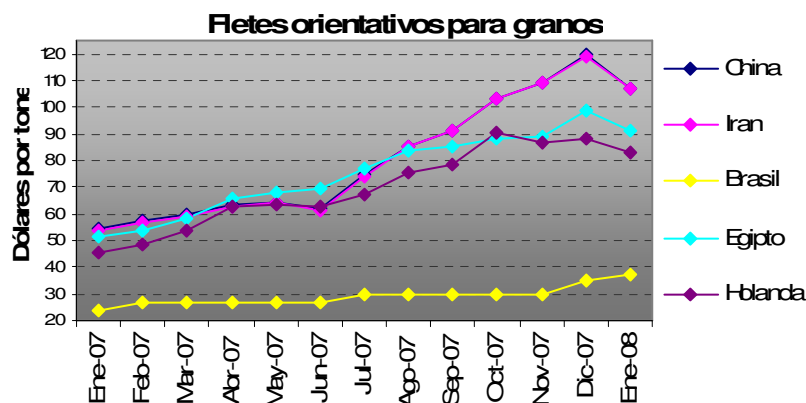
Fuente: Elaboración propia en base a datos de CIARA.

### Flete marítimo orientativo para granos

Destino	Enero 2008	Diciembre 2007	Variación	Enero 2007	Variación
China <sup>(2)</sup>	107	119,5	-10,4%	54,5	96,3%
Irán <sup>(2)</sup>	107	119,0	-10,4%	54,0	96,3%
Brasil <sup>(2)</sup>	37	35,0	5,7%	24,0	54,1%
Egipto <sup>(2)</sup>	91	99,0	-8,0%	51,2	77,7%
Holanda <sup>(3)</sup>	83	88,5	-6,2%	45,7	81,6%

<sup>(2)</sup> Barcos con porte de 40.000 toneladas. <sup>(3)</sup> Barcos con porte de 25000 toneladas.

Fuente: Área Regímenes Especiales – Dirección de Mercados Agroalimentarios, SAGPyA.



Fuente: Elaboración propia en base a datos del Área de Regímenes Especiales - Dirección de Mercados Agroalimentarios, SAGPyA.



**Flete por camión, a granel (en pesos por tonelada)**

Kilómetros	Enero 2007	Diciembre 2007	Variación	Enero 2007	Variación
20	16,1	13,0	23,8%	9,7	65,9%
100	36,4	29,4	23,8%	21,5	69,3%
500	120,3	97,0	24,0%	71,6	68,0%
1000	226,5	180,2	25,6%	128,3	76,5%

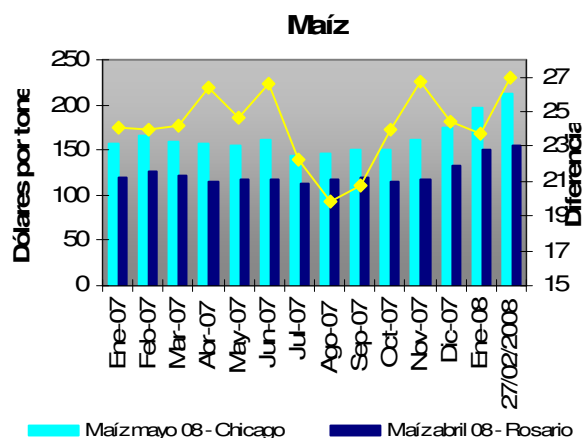
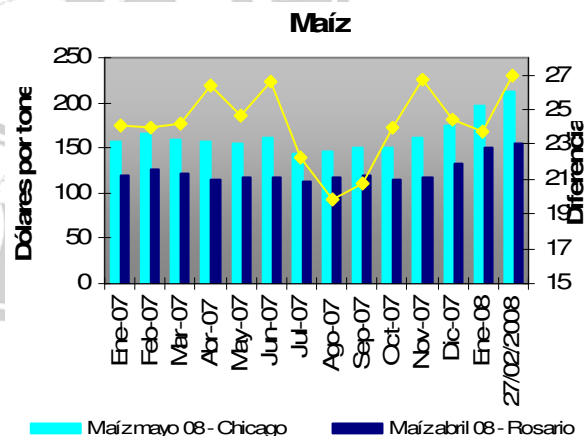
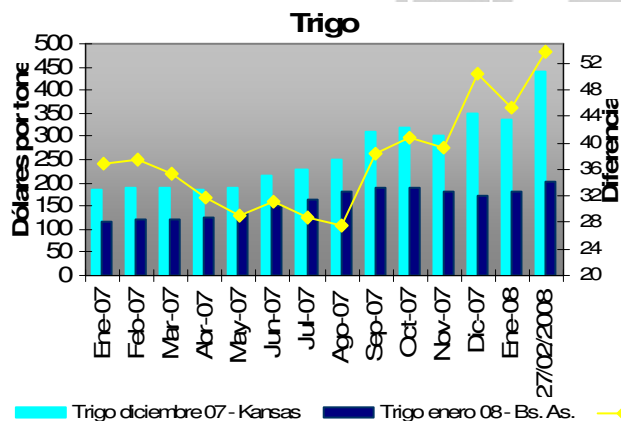
Se consideran camiones con capacidad de carga de 30 toneladas.

Fuente: Área Regímenes Especiales – Dirección de Mercados Agroalimentarios, SAGPyA.

**Camiones arribados en puerto**

Puerto	Enero 2008	Diciembre 2007	Variación
Rosario y zona	<b>21.846</b>	26.308	-17%
Dársena y Buenos Aires	<b>2.694</b>	2.624	2,6%
Necochea	<b>2.483</b>	553	350,0%
Bahía Blanca	<b>3.415</b>	2.080	64,0%

Fuente: Elaboración propia en base a datos de la Cámara Gremial de Recibidores de Cereales, Oleaginosas y Afines de la Bolsa de Cereales.

**Diferencial de precios en mercados de futuros**


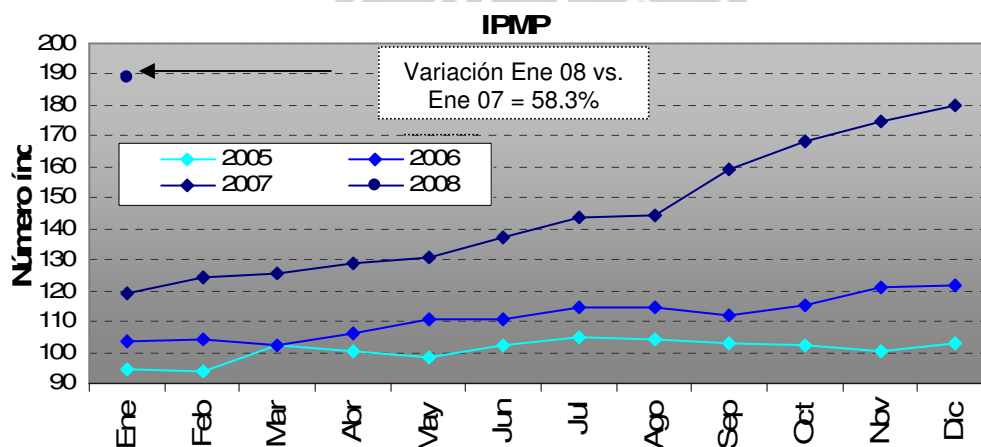
Fuente: Elaboración propia en base a contratos correspondientes a similares posiciones de distintas plazas y los diferenciales de precios originados. La línea amarilla marca la diferencia porcentual entre los precios de la plaza internacional de referencia (Chicago o Kansas) y el de la plaza local (Rosario o Bs. As.).

**Brasil: Precios de indiferencia del trigo importado (en dólares por tonelada)**

	Precio de Indiferencia	Diferencia respecto FOB Argentina
EE.UU Hard Red #2	441,2	96,2
Canadá Feed Wheat #2	373,6	28,6

Fuente: Elaboración propia. El precio de indiferencia se obtiene adicionando el 10,5% (arancel de importación extra zona) al precio FOB de los países seleccionados. La diferencia es respecto al precio FOB Ptos. Argentinos del 28 de Enero de 2008 (345 dólares por tonelada).

**Índice de precios de las materias primas (en dólares estadounidenses)**



Fuente: Elaboración propia en base a datos del Banco Central de la República Argentina. Base diciembre 1995 = 100.